

## Dossier technique

(mise à jour : avril 2021)

# Rocky Bad Billy - Septet

Cette fiche technique fait partie intégrante du contrat. L'organisateur s'engage à en respecter les termes. Nous restons disponibles pour adapter cette fiche technique en fonction des caractéristiques techniques du lieu de représentation et pour trouver avec votre équipe technique, les meilleures solutions pour le bon déroulement du concert.

Voici nos demandes techniques, pour toute question concernant cette fiche technique, merci de contacter :

Régie SON : Yoann COSTE, au +33 (0)6 84 33 49 53 [yoyoyo.coste@gmail.com](mailto:yoyoyo.coste@gmail.com)

Régie LUMIERE : Mathilde MARCOUX au +33 (0)6 21 25 85 72 [mathildemarcoux@hotmail.fr](mailto:mathildemarcoux@hotmail.fr)

### I) SON

#### - **Régie FOH:**

- une console professionnelle numérique (24 voies min.)  
→ **Yamaha CL1, Soundcraft VI1, Midas M32, Yamaha QL1,**
- un micro d'ordre équipé d'un interrupteur
- une lampe de régie

**IMPORTANT : Dans la mesure du possible, les régies son et lumière seront situées côte à côte, dans l'axe médian partant du centre de la scène et aux 2/3 de la distance nez-de-scène / fond de salle. Merci d'éviter les régies en cabine, sous un balcon ou contre un mur.**

La régie son devra se situer dans le point chaud de la diffusion façade.

#### - **Diffusion façade:**

- Système professionnel avec renfort de graves (SUBS) et d'une puissance adaptée au lieu pouvant délivrer une pression acoustique uniforme en tout point de l'espace sans distorsion.  
(L-Acoustics, D&B, Amadeus ...)

#### - **Diffusion retours :**

- 6 retours **coaxiaux** « bain de pied » 12" sur 4 circuits égalisés  
(type MTD 112xt, MAX 12, PMX 12 )
- **IMPORTANT : si le concert est en extérieur ou si la taille du plateau est supérieur à 200m2, merci de prévoir un système de sidefill stéréo adapté au plateau.**

#### - **Backline :**

- 2 supports (1m de hauteur env.) pour surélever les amplis Basse et Guitare
- 3 praticables type SAMIA ( 2m par 1m ) à 40 cm de hauteur ( ou 60cm selon la disposition des gradins et du public)

#### - **Alimentation électrique**

Merci de prévoir 3 arrivées électriques 16A/220V équipées de triplette (à jardin et à cour au niveau du nez de scène puis une troisième en fond de scène au centre du plateau)

### II) LUMIERE

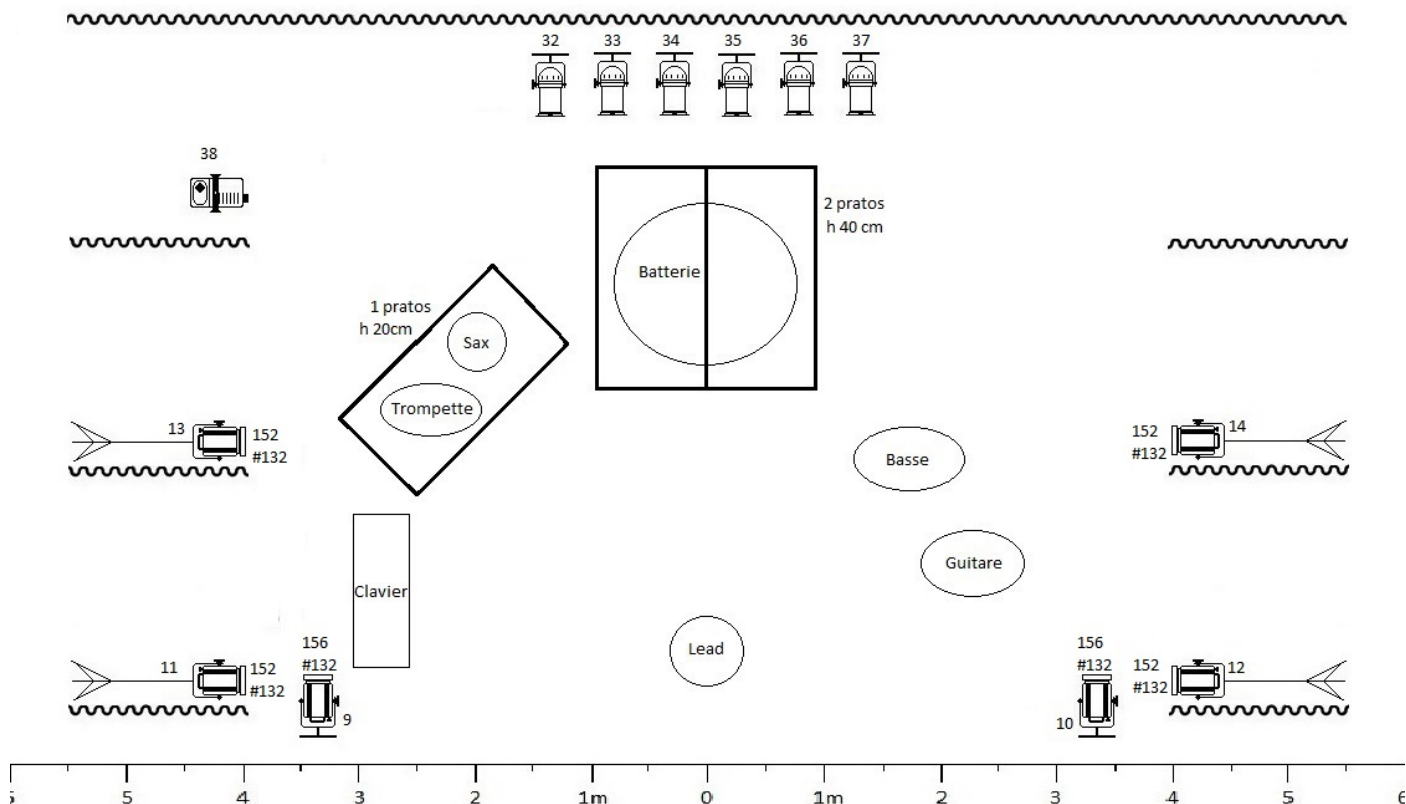
- une console lumière type MA Light Commander 24/48
  - une machine à brouillard de type Unique.
  - Merci de vous reporter au plan de feux joint pour l'implantation et le nombre de projecteurs.
- Régie lumière : Mathilde MARCOUX , 06 21 25 85 72 , [mathildemarcoux@hotmail.fr](mailto:mathildemarcoux@hotmail.fr)

### III) PLANNING

**Une fois les instruments installés et le plateau câblé (45 min  
merci de prévoir 1h30 de balance et répétitions ainsi qu'1h15 de focus lumière minimum.  
= 3H30 AU TOTAL minimum  
(A préciser en fonction du lieu et des conditions d'accueil)**

Version avril 2021			
PATCH SON « Rocky Bad Billy – Septet »			
I/O	Descriptif	Référence	Observations
1	Grosse Caisse IN	Beta 91	
2	Caisse Claire Top	e904	Pince Fut
3	Tom Aigu	e904	Pince Fut
4	Tom Basse	e904	Pince Fut
5	Ride	KM 184	Petit Pied
6	Hit Hat	KM 184	Petit Pied
7 / 8	PAD / SPDS	2 X DI BSS	
9 / 10	Synth NORD	DI Samson Stéréo (F)	
11 / 12	Piano	DI Samson Stéréo (F)	
13	BASSE DI	DI Radial ou BSS	
14	Guit Acoustique	DI Radial ou BSS	
15	Guit Amp	SM 57	Grand Pied
16	Trompette	SM 57 / M88	
17	Saxophone	Beta 98 (F)	
18	Chant Basse (Didier)	Beta 58 / SM 58	Grand Pied
19	Chant Claviers (David)	Beta 58 / SM 58	Grand Pied
20	Chant Batterie (Guillaume)	Beta 57 / SM 58	Grand Pied
21	Chant Guitare (Nico)	Beta 58 / SM 58	Grand Pied
22	Chant LEAD (Richard)	Beta 58 / SM 58	Grand Pied
23			
24			
25	Micro d'ordre (régie)	SM 58 switch	
Mix 1	Retour Basse (Didier)	Enceinte 12' coaxiale	
Mix 2	Retour Batterie (Guillaume)	Enceinte 12' coaxiale	
Mix 3	Retour Claviers (David)	Enceinte 12' coaxiale	
Mix 4	Retour Guitares (Nico)	Enceinte 12' coaxiale	
Mix 5	Retour Trompette / Saxo	Enceinte 12' coaxiale	
Mix 6	Retour Chant (Richard)	Enceinte 12' coaxiale	
Mix 7	Side Fill stéréo sur pieds ( si concert en extérieur ou si plateau supérieur à 200 m²		
Mix 8	Side Fill stéréo sur pieds ( si concert en extérieur ou si plateau supérieur à 200 m²		

Le matériel noté (F) peut être fourni par le groupe.



Rocky Bad Billy Orchestra  
 Plan de feux sol  
 12.2021  
 Mathilde Marcoux  
 0621258572



PC  
1kW



Par 64  
cp 60



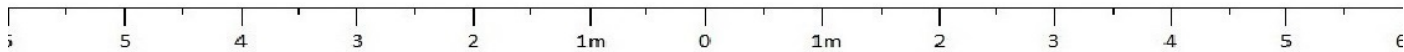
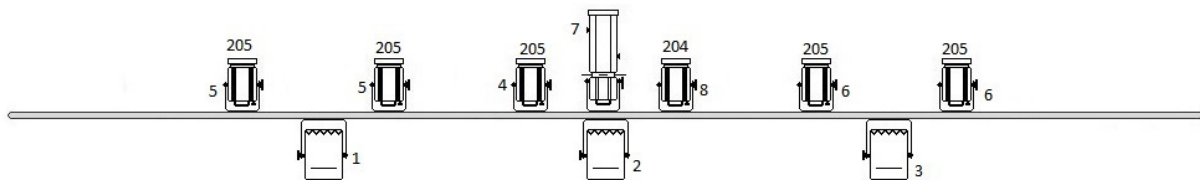
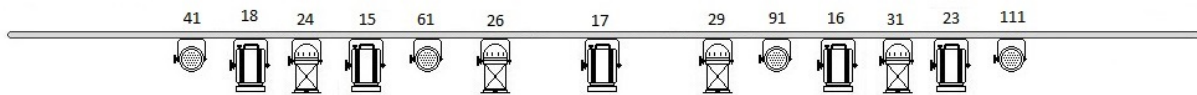
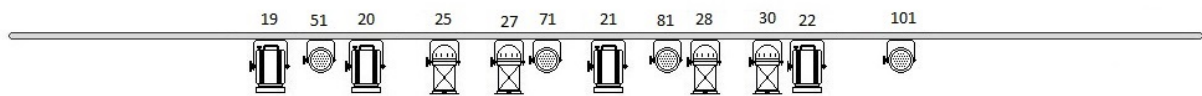
Machine  
à brouillard



pieds  
hauteur  
1m80



Platines  
de sol



Rocky Bad Billy Orchestra  
 Plan de feux grill  
 12.2021  
 Mathilde Marcoux  
 0621258572



Si vous avez des autos dans  
 votre salle, ils seront  
 également utilisés.